



МИНИСТЕРСТВО ТРАНСПОРТА РОССИЙСКОЙ ФЕДЕРАЦИИ

ФЕДЕРАЛЬНОЕ АГЕНТСТВО ЖЕЛЕЗНОДОРОЖНОГО ТРАНСПОРТА  
(РОСЖЕЛДОР)

## РАСПОРЯЖЕНИЕ

20 августа 2021

Москва

№

МД-363-р

### **Об установлении публичного сервитута в интересах дирекции по комплексной реконструкции железных дорог и строительству объектов железнодорожного транспорта – филиала открытого акционерного общества «Российские железные дороги»**

В соответствии с Земельным кодексом Российской Федерации, статьей 4 Федерального закона от 31.07.2020 № 254-ФЗ «Об особенностях регулирования отдельных отношений в целях модернизации и расширения магистральной инфраструктуры и о внесении изменений в отдельные законодательные акты Российской Федерации», пунктом 5.3.18 (3) Положения о Федеральном агентстве железнодорожного транспорта, утвержденного постановлением Правительства Российской Федерации от 30.07.2004 № 397, и на основании ходатайства Дирекции по комплексной реконструкции железных дорог и строительству объектов железнодорожного транспорта – филиала открытого акционерного общества «Российские железные дороги» (далее – Дирекция), поступившего с письмом Дирекции от 20.07.2021 № ИСХ-7806/ДКРС:

1. Установить публичный сервитут на срок 60 месяцев в интересах Дирекции (ОГРН 1037739877295, ИНН 7708503727) в отношении:

- 1) земель в границах кадастрового квартала 63:01:0105001 площадью 2 кв.м;
- 2) земель в границах кадастрового квартала 63:01:0108003 площадью 89 кв.м;
- 3) земель в границах кадастрового квартала 63:01:0108004 площадью 134 кв.м.

2. Срок, в течение которого использование земельного участка (его части) и (или) расположенного на нем объекта недвижимости в соответствии с их разрешенным использованием будет невозможно или существенно затруднено (при возникновении таких обстоятельств) не более 12 месяцев.

3. Утвердить границы публичного сервитута общей площадью 225 кв. м согласно прилагаемому графическому описанию местоположения границ публичного сервитута и перечням координат характерных точек вышеуказанных границ, являющихся неотъемлемой частью настоящего распоряжения.

4. Публичный сервитут устанавливается в целях обеспечения строительства, реконструкции линейных объектов инфраструктуры в рамках

реализации объекта: «Реконструкция земляного полотна на Куйбышевской железной дороге 1099 км станция Самара (штольня)» на основании документации по планировке территории (проекта планировки территории и проекта межевания территории), утвержденной распоряжениями Федерального агентства железнодорожного транспорта от 13.12.2019 № ВЧ-242-р и от 31.03.2021 № ВЧ-142-р.

5. Порядок расчета и внесения платы за публичный сервитут в отношении земельного участка, находящегося в государственной или муниципальной собственности и не обремененного правами третьих лиц, устанавливается в соответствии со статьей 39.46 Земельного кодекса Российской Федерации.

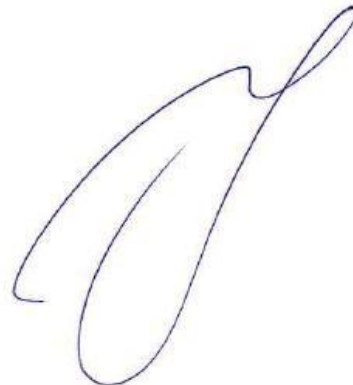
6. Управлению финансов, инвестиций и капитального строительства Федерального агентства железнодорожного транспорта:

1) в соответствии с Федеральным законом от 13.07.2015 № 218-ФЗ «О государственной регистрации недвижимости» направить копию настоящего распоряжения в филиал ФГБУ «ФКП Росреестра» по Самарской области;

2) направить копию настоящего распоряжения в Дирекцию;

3) обеспечить размещение настоящего распоряжения на официальном сайте Федерального агентства железнодорожного транспорта в информационно-коммуникационной сети «Интернет».

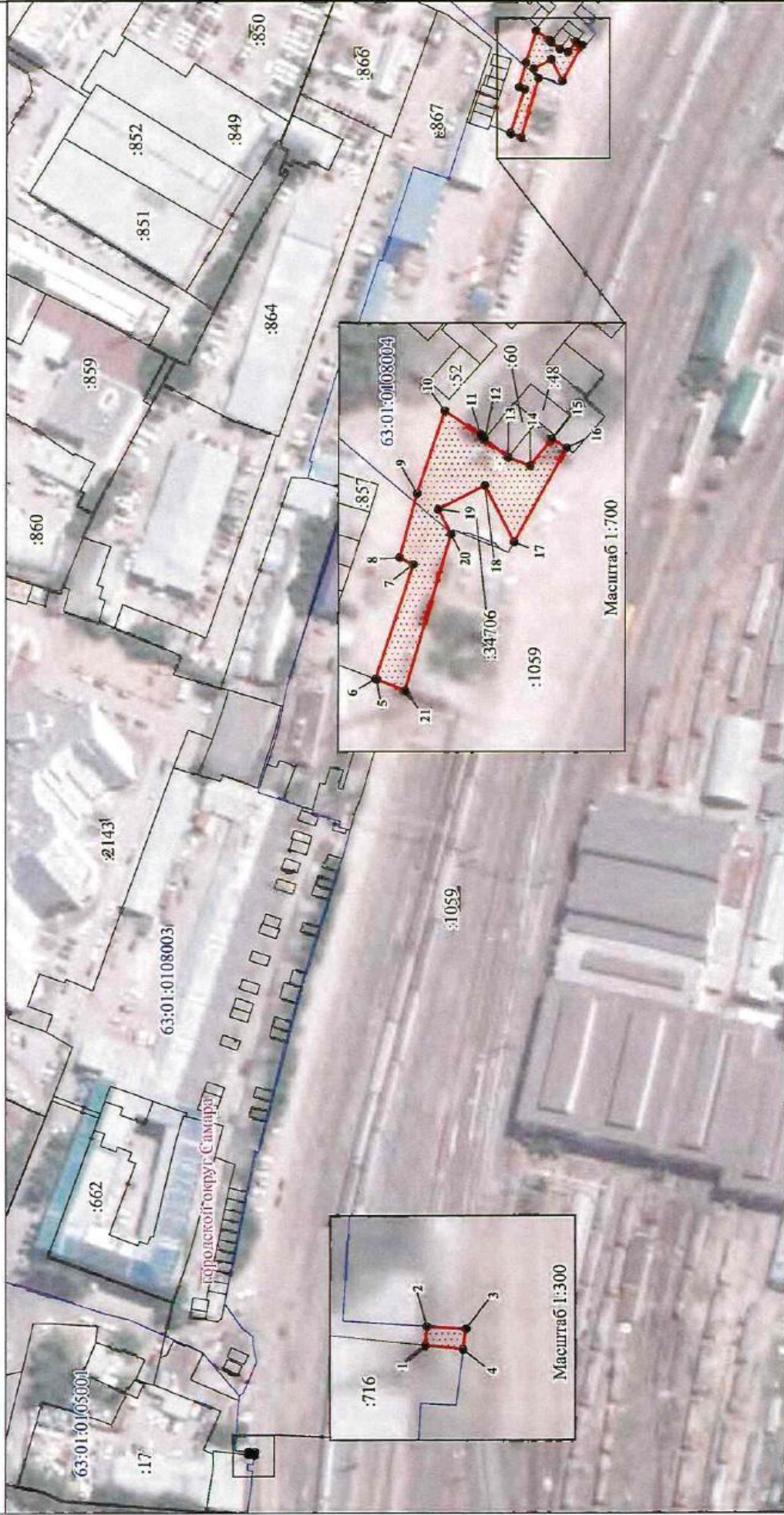
Заместитель руководителя






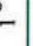
А.О. Иванов



Графическое описание местоположения границ публичного сервитута  
 В целях обеспечения строительства, реконструкции объектов инфраструктуры при реализации объекта:  
 «Реконструкция земельного полотна на Куйбышевской железной дороге 1099 км станция Самара (шпальня)»  
 на землях, находящихся в государственной или муниципальной собственности



Масштаб 1:1 800

- Условные обозначения**
- 63:01:0105001 Номер кадастрового квартала
  - :716 Кадастровый номер земельного участка
  -  Проектная граница публичного сервитута
  -  Существующая часть границы, имеющаяся в ЕГРН сведения о которой достаточны для определения ее местоположения
  -  Граница кадастрового квартала
  -  1 ● Характерная точка проектной границы публичного сервитута и ее номер



**Графическое описание местоположения границ публичного сервитута  
В целях обеспечения строительства, реконструкции объектов инфраструктуры при  
реализации объекта: «Реконструкция земляного полотна на Куйбышевской железной дороге  
1099 км станция Самара (штольня)» на землях, находящихся в государственной или  
муниципальной собственности**

Местоположение земельного участка (публичного сервитута)	Самарская область, г. Самара
Система координат	МСК-63
Площадь земельного участка (части земельного участка)	225 кв.м

**Перечень характерных точек**

Обозначение характерных точек границ	Координаты, м		Метод определения координат характерной точки	Средняя квадратическая погрешность положения характерной точки (Mt), м
	X	Y		
1	2	3	4	5

Площадь 2 кв.м

Номер кадастрового квартала: 63:01:0105001

1	386522.10	1373542.87	Метод спутниковых геодезических измерений (определений); 0.10	-
2	386522.04	1373543.87	Метод спутниковых геодезических измерений (определений); 0.10	-
3	386519.97	1373543.77	Метод спутниковых геодезических измерений (определений); 0.10	-
4	386520.10	1373542.68	Метод спутниковых геодезических измерений (определений); 0.10	-
1	386522.10	1373542.87	Метод спутниковых геодезических измерений (определений); 0.10	-

Площадь 223 кв.м

Номер кадастрового квартала: 63:01:0108003, 63:01:0108004

5	386442.27	1373986.00	Метод спутниковых геодезических измерений (определений); 0.10	-
6	386442.46	1373986.07	Метод спутниковых геодезических измерений (определений); 0.10	-
7	386438.01	1374000.43	Метод спутниковых геодезических измерений (определений); 0.10	-

8	386439.73	1374001.25	Метод спутниковых геодезических измерений (определений); 0.10	-
9	386437.71	1374009.29	Метод спутниковых геодезических измерений (определений); 0.10	-
10	386434.45	1374019.62	Метод спутниковых геодезических измерений (определений); 0.10	-
11	386429.95	1374016.72	Метод спутниковых геодезических измерений (определений); 0.10	-
12	386429.41	1374016.19	Метод спутниковых геодезических измерений (определений); 0.10	-
13	386426.48	1374013.92	Метод спутниковых геодезических измерений (определений); 0.10	-
14	386423.74	1374012.98	Метод спутниковых геодезических измерений (определений); 0.10	-
15	386421.10	1374016.31	Метод спутниковых геодезических измерений (определений); 0.10	-
16	386419.22	1374015.26	Метод спутниковых геодезических измерений (определений); 0.10	-
17	386425.53	1374003.40	Метод спутниковых геодезических измерений (определений); 0.10	-
18	386429.28	1374010.42	Метод спутниковых геодезических измерений (определений); 0.10	-
19	386435.04	1374007.35	Метод спутниковых геодезических измерений (определений); 0.10	-
20	386433.40	1374004.25	Метод спутниковых геодезических измерений (определений); 0.10	-
21	386438.78	1373984.70	Метод спутниковых геодезических измерений (определений); 0.10	-
5	386442.27	1373986.00	Метод спутниковых геодезических измерений (определений); 0.10	-